

# **CHAUDIÈRES WETBACK MODÈLE 80 @ 350 HP**

---

CHAUDIÈRES TUBES À FEU, À FOND SUBMERGÉ « WETBACK DESIGN », POUR  
CHAUFFAGE A L'HUILE, AU GAZ OU COMBINÉ HUILE ET GAZ



CHAUDIÈRES DE QUALITÉ CONSTRUITES SELON LES STANDARDS  
A SME (American Society of Mechanical Engineers) ET CSA B51



760 Chemin Olivier, St-Nicolas, Québec, G7A 2N2  
[www.transfab.com](http://www.transfab.com)

DONNÉES TECHNIQUES	MODÈLE DE CHAUDIÈRE	HP	80	100	125	150	175	200	250	300	350
	SURFACE DE CHAUFFE	PI <sup>2</sup>	420	534	647	796	913	1000	1250	1500	1750
PUISSANCE	MBH	2814	3578	4335	5333	6117	6700	8375	10050	11725	
CAP. D'ÉVAPORATION @ 212 F	Lbs/H	2898	3685	4464	5492	6300	6900	8625	10350	12075	
CONTENU D'EAU (EAU CHAUDE)	USG	552	709	819	1010	1162	1277	1684	2043	2402	
CONTENU D'EAU (VAPEUR)	USG	452	584	662	819	945	1040	1384	1683	1982	
POIDS APPROXIMATIF À VIDE (Basse pression)	Lbs	8750	9950	11850	13300	14450	15350	20350	23150	26300	
POIDS APPROXIMATIF À VIDE (Haute pression)	Lbs	9600	10600	13800	15400	16650	17650	24900	26400	28800	
DIMENSIONS (EN POUCES)	LONGUEUR DE LA BASE	A	60	60	64	64	64	64	76	76	76
	LARGEUR DE LA BASE	B	70	90	84	104	120	132	139.5	169.5	199.5
	LARGEUR DE LA CHAUDIÈRE	C	73.5	73.5	84.5	84.5	84.5	84.5	92	92	92
	LONGUEUR DE LA CHAUDIÈRE	D	113.5	133.5	133.5	153.5	169.5	181.5	189	219	249
	HAUTEUR DE LA SORTIE	E	86	86	97	97	97	97	106	106	106
	HAUTEUR DU RETOUR	F	47.5	47.5	54.5	54.5	54.5	54.5	59	59	59
	HAUTEUR SORTIE DES GAZ	G	84	84	95	95	95	95	104	104	104
	DÉGAGEMENT POUR CHANGER LES TUBES	H	80	100	96	116	132	144	152	182	212
	DÉGAGEMENT POUR OUVRIR LES PORTES	I	37	37	42	42	42	42	46	46	46
	HAUTEUR CENTRE DU FOYER	J	32	32	38	38	38	38	42	42	42
	DIAMÈTRE SORTIE DE VAPEUR (15 PSI)	a	6	8	8	8	8	8	10	10	10
	DIAMÈTRE SORTIE DE VAPEUR (150 PSI)	a	4	4	6	6	6	6	6	6	6
	DIAMÈTRE SORTIE/RETOUR EAU CHAUDE	a	6	6	6	6	6	6	6	8	8
	RETOUR DE CONDENSÉ	b	1.5	1.5	2	2	2	2	2	2	2
	SORTIE DE FUMÉE	c	9 X 12	9 X 16	10 X 28	10 X 30	10 X 30	10 X 32	10 X 32	10 X 32	10 X 32

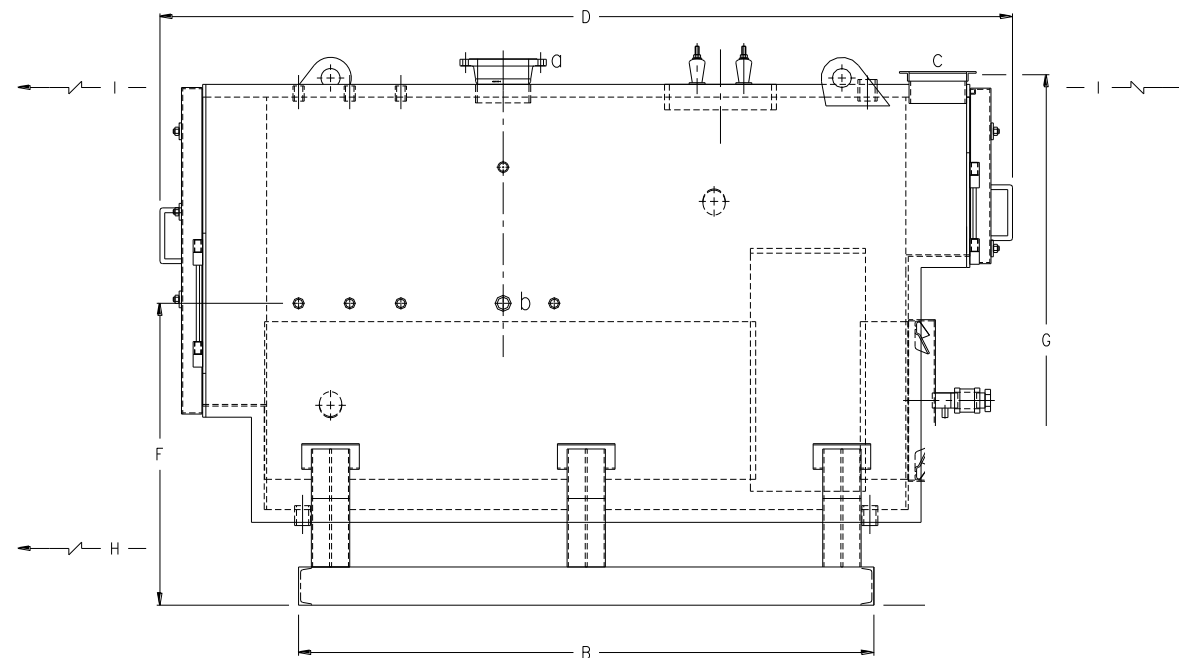
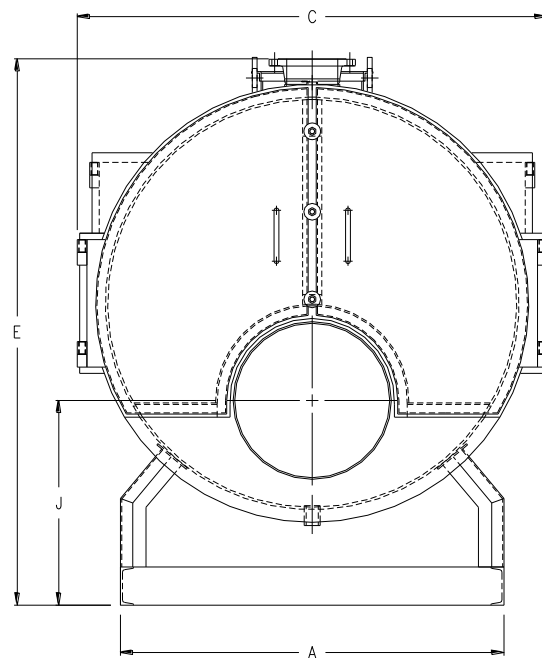
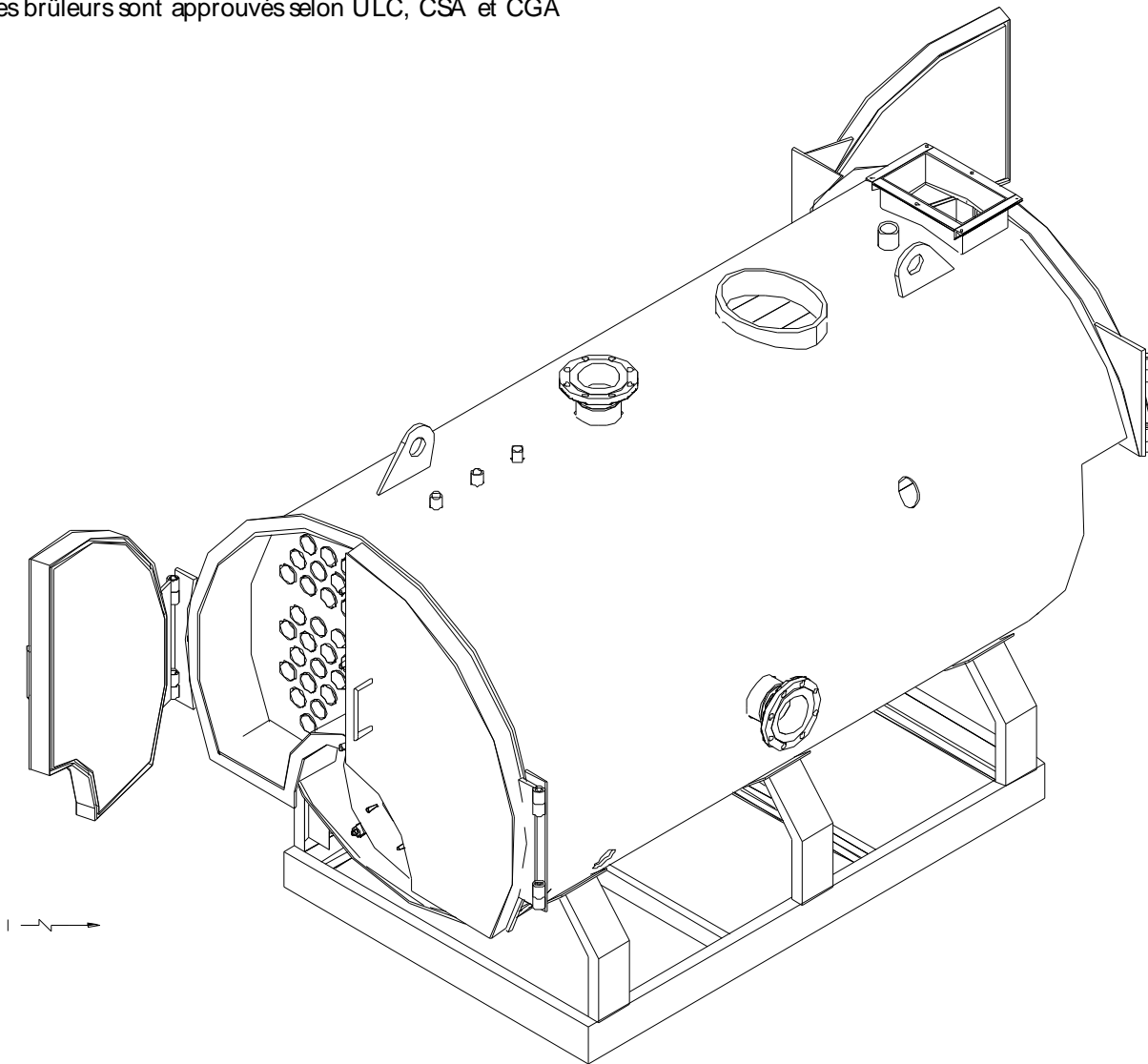
Note: Les dimensions peuvent être modifiées sans avis.

**PRESSION:**

EAU CHAUDE: 30 et 60 PSI

VAPEUR: 15 et 150 PSI

Cabinet en acier peinturé à l'émail avec isolation standard de 2".  
 Chaque chaudière est inspectée et enregistrée par le département des appareils sous pression du Gouvernement provincial.  
 Les chaudières sont fabriquées de matériaux de haute qualité selon le code ASME SECTION I et IV et conforme au code B-51 de l'ACNOR.  
 Les brûleurs sont approuvés selon ULC, CSA et CGA



## ÉQUIPEMENTS STANDARDS

EAU CHAUDE CHAUDIÈRE INCLUANT : Cabinet en acier, isolation 2", porte d'accès, aquastat double, soupape de sûreté, contrôle de bas niveau d'eau, tridicateur et raccords électriques.

VAPEUR CHAUDIÈRE INCLUANT : Cabinet en acier, isolation 2", porte d'accès, soupape de sûreté, contrôle de pompe d'alimentation, colonne d'eau avec verre indicateur, contrôle de pression, contrôle de bas niveau d'eau, contrôle de haut niveau d'eau, manomètre et raccords électriques.

VOLTAGE STANDARD : 120 / 240 / 1 PHASE

VOLTAGE OPTIONNEL : 208 / 600 / 3 PHASES

Nous utilisons les produits :

